

УТВЕРЖДЕНА

(наименование документа об утверждении, включая наименования органов государственной власти

или органов местного самоуправления, принявших решение об утверждении схемы

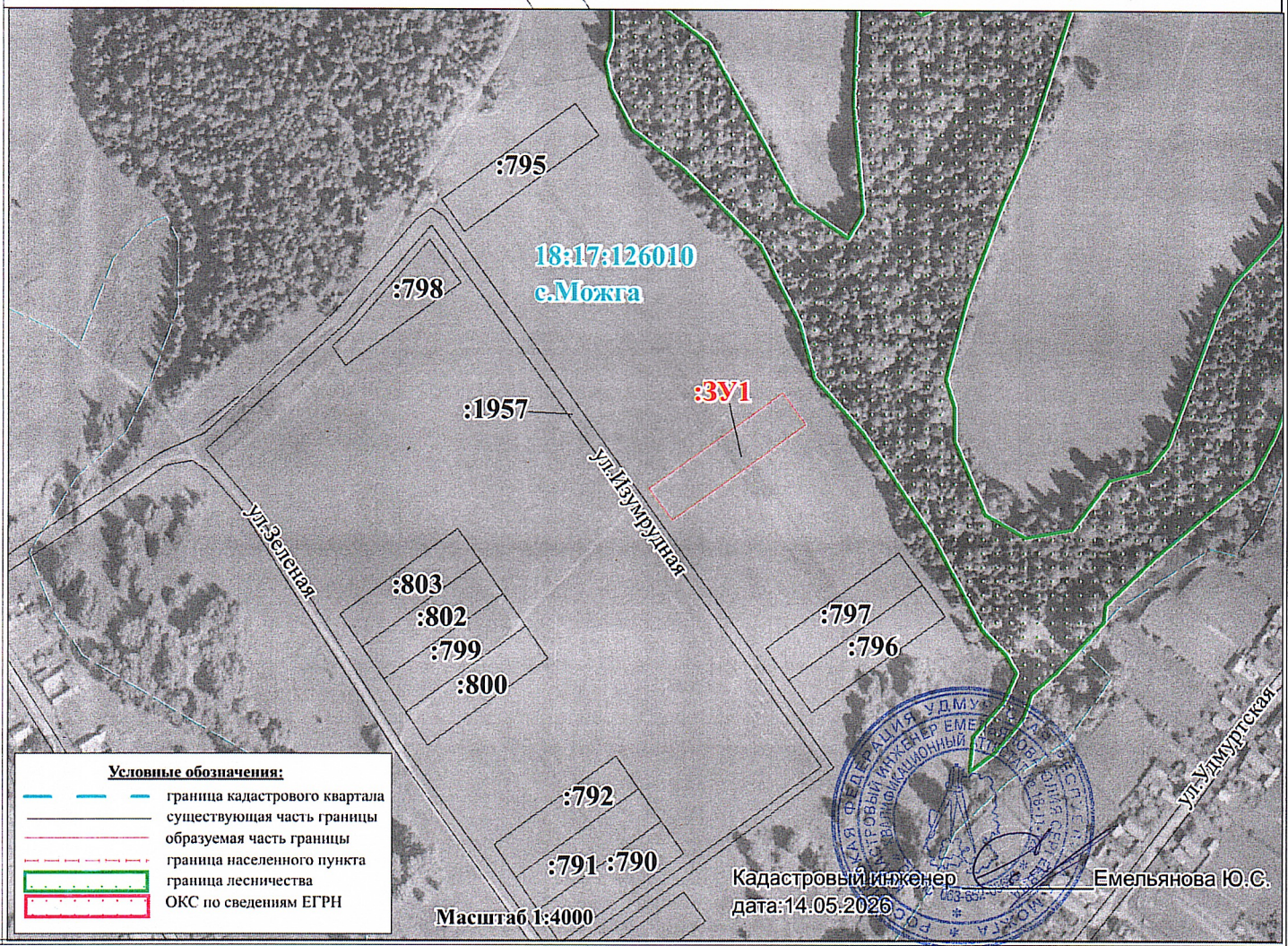
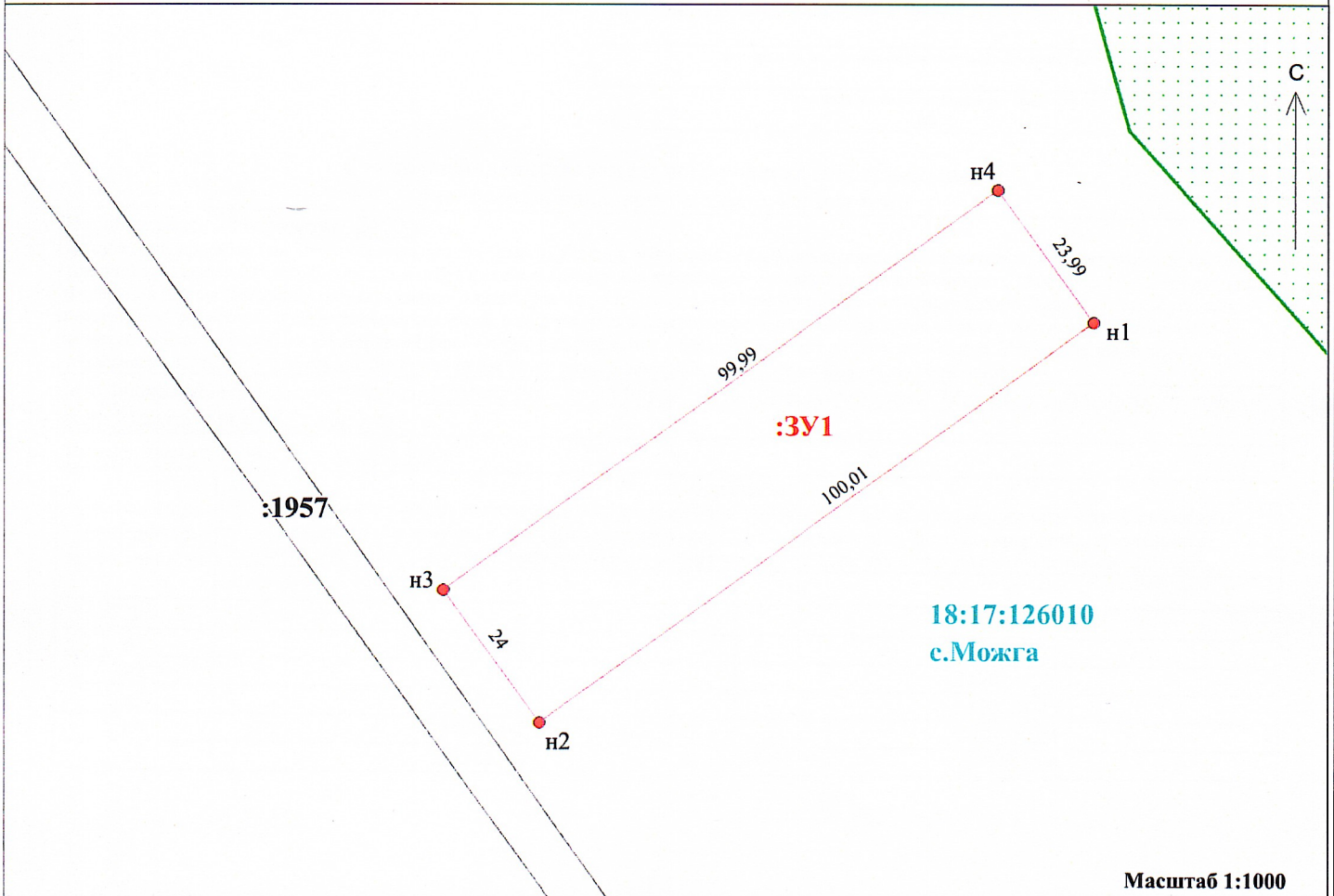
или подписавших соглашение о перераспределении земельных участков)

от _____ № _____

**Схема расположения земельного участка или земельных
участков на кадастровом плане территории**

Площадь земельного участка: <u>2400</u> кв.м. (указывается проектная площадь образуемого земельного участка, вычисленная с использованием технологических и программных средств, в том числе размещенных на официальном сайте федерального органа исполнительной власти, уполномоченного Правительством Российской Федерации на осуществление государственного кадастрового учета, государственной регистрации прав, ведение Единого государственного реестра недвижимости и предоставление сведений, содержащихся в Едином государственном реестре недвижимости, в информационно-телекоммуникационной сети «Интернет» (далее – официальный сайт), с округлением до 1 квадратного метра. Указанное значение площади земельного участка может быть уточнено при проведении кадастровых работ не более чем на десять процентов)		
Местоположение земельного участка: <u>Удмуртская Республика, муниципальный округ Можгинский район, село Можга, улица Изумрудная</u>		
Территориальная зона: <u>Ж – жилая зона</u>		
Обозначение характерных точек границы	Координаты, м (указываются в случае подготовки схемы расположения земельного участка с использованием технологических и программных средств, в том числе размещенных на официальном сайте. Значения координат, полученные с использованием указанных технологических и программных средств, указываются с округлением до 0,01 метра)	
	X	Y
1	2	3
н1	336989.54	2170226.26
н2	336930.97	2170145.20
н3	336950.43	2170131.15
н4	337008.99	2170212.21
н1	336989.54	2170226.26

**Схема расположения земельного участка
на кадастровом плане территории**



Условные обозначения:

	граница кадастрового квартала
	существующая часть границы
	образуемая часть границы
	граница населенного пункта
	граница лесничества
	ОКС по сведениям ЕГРН

Кадастровый инженер Емельянова Ю.С.
дата: 14.05.2026

